



LA GAZETTE DE PÉKIN

LA NEWSLETTER DE PÉKIN ACCUEIL



Saison 2023/24 • Numéro 03 • Novembre 2023



Sommaire

ÉDITO : LE MOT DE LA VICE-PRÉSIDENTE	P.2
VOTRE BUREAU	P.4
NOS MISSIONS	P.5
ZOOM SUR...	P.6
REJOIGNEZ-NOUS !	P.8
VOS MARRAINES ET PARRAINS DE QUARTIER	P.10
ÇA SE PASSE EN CHINE	P.12
À VOS AGENDAS	P.13
RENDEZ-VOUS	P.14
L'ÉVENTAIL DES ACTIVITÉS	P.16
LES MERVEILLES DE PÉKIN	P.20
À VOS FOURNEAUX	P.21
VOS AVANTAGES MEMBRES	P.22
JOYEUX ANNIVERSAIRES	P.24
PÉKIN ACCUEIL À VOTRE ÉCOUTE	P.25
RETOUR EN IMAGES SUR...	P.26



"L'AUTOMNE EST
INDÉNIABLEMENT
MA SAISON
PRÉFÉRÉE...
C'EST UNE SAISON
QUI RÉCHAUFFE
MON CŒUR
MALGRÉ LE
RAFRAÎCHISSEMENT
DES
TEMPÉRATURES."

L'AUTOMNE, LA PLUS BELLE SAISON À PÉKIN

PAR NATHALIE TRITSCHLER

Chères lectrices, chers lecteurs,

L'automne pointe déjà le bout de son nez, et avec lui, les arbres se parent de teintes chatoyantes offrant un paysage d'une beauté saisissante. L'automne est indéniablement ma saison préférée. Une période où la nature déploie toute sa grâce, entre jeux de lumière et explosion de couleurs. C'est une saison qui réchauffe mon cœur malgré le rafraîchissement des températures.

Deux mois se sont déjà écoulés depuis la rentrée, un temps bien nécessaire aux nouveaux arrivants pour s'installer, commencer d'approprier la ville de Pékin et ses alentours, trouver ses repères et nouer des liens.

Pékin Accueil, fidèle à sa mission, continue d'accompagner toute la communauté francophone dans cette aventure. Nos activités ont désormais trouvé leur rythme et suscitent intérêt et engouement parmi nos membres. Et devinez quoi ? De nombreuses autres réjouissances sont prévues dans les semaines à venir, alors gardez un œil sur nos annonces et rejoignez-nous pour profiter de ces moments de convivialité.

Un grand merci aux bénévoles de l'association qui donnent beaucoup de leur temps pour vous proposer des rendez-vous variés et de qualité. Pékin Accueil, c'est une équipe mais c'est aussi vous, ses membres. N'hésitez pas à venir nous rejoindre, que ce soit pour participer activement à notre association ou tout simplement pour partager des moments chaleureux.

Nous espérons que chacun trouvera dans notre newsletter l'envie de nous lire et de participer activement à cette belle aventure qu'est Pékin Accueil.

En attendant, de vous retrouver lors de nos prochains événements, profitez de cette magnifique saison automnale qui, nous l'espérons, vous apportera chaleur et sérénité.

A très bientôt !

Nathalie Tritschler
Vice-présidente et Responsable des activités



FORMATION PREMIERS SECOURS

Training included:

- | | |
|---|---|
|  RCP : Reanimation Cardio Pulmonaire |  AVC : Accident Vasculaire Cerebral |
|  Brûlures |  Prise en charge des plaies |
|  Asphyxie |  Fractures et luxations |
|  Intoxications |  Morsure d`animaux et piqures d`insectes |
|  Convulsions |  Fièvre |

Each participant will receive a Raffles Medical certificate.

Adresse: B1 Training Room, Raffles Hospital

Please note: Maximum participants are 15. The event will be cancelled if the sign-up are less than 10 people,

Event Date: October Course (Three weeks' notice will be given for the exact time of the course)

* Cette offre ne peut être cumulée avec d'autres offres promotionnelles.

* Le contenu de cette formation appartient à l'hôpital Raffles.

* Tous les produits vendus en ligne ne peuvent bénéficier d'une prise en charge directe par les assurances.





TOUR D'HORIZON DES ACCUEILS EN CHINE !

Comme vous le savez, votre association Pékin Accueil est membre de la Fédération Internationale des Accueils Français et Francophones d'Expatriés (FIAFE).

La FIAFE regroupe **160 Accueils** présents dans **90 pays**, uniquement animés par des bénévoles, qui ont pour mission d'accueillir, d'informer et d'aider les Français et les francophones à réussir leur expatriation en créant du lien. Au travers d'activités variées (culturelles, artistiques, sportives), elles permettent aux nouveaux venus de découvrir leur ville et leur pays d'accueil et facilitent leur intégration.

Au total, la FIAFE et ses Accueils rassemblent **10.000 bénévoles** et **100.000 membres** !

En Chine, le réseau est présent, outre Pékin, créé en 2004, sur :

- Shanghai, créé en 1991,
- Hong Kong, créé en 1995, qui compte près de 500 membres !
- Canton, créé en 2005.

Vous voulez en savoir plus ?

N'hésitez pas à consulter les sites internet ou facebook correspondants. Et si vous êtes de passage, n'hésitez pas à regarder le détail des activités proposées et à contacter les responsables !



Shanghai
votre plus belle expatriation !
www.shanghai-accueil.com



Bienvenue à Hong Kong !
www.hkaccueil.com



www.facebook.com/canton.accueil.1

Et bien entendu, si vous prévoyez votre prochaine expatriation, pensez à consulter le site de la FIAFE :
[www.https://www.fiafe.org/](https://www.fiafe.org/)



Fédération reconnue d'utilité publique

NOS MISSIONS

Afin de favoriser les échanges, Pékin Accueil organise pour vous des dîners ou apéros, des cafés-rencontres ou des soirées, des activités, des ateliers entre les nouveaux et les anciens.

Pékin Accueil propose aussi une ligne téléphonique de soutien. C'est un accueil personnalisé qui vous attend, où Sylvie Berger est là pour vous aider. Elle prendra le temps de vous écouter, pour comprendre vos besoins et attentes.

Une marraine ou un parrain de quartier vous guidera, en ayant trouvé un moment pour vous rencontrer afin de vous donner tous les renseignements nécessaires pour une vie heureuse à Pékin.

Nos 4 principales missions :

- Faciliter votre adaptation, puis votre intégration dans votre nouveau pays d'accueil.
- Faciliter les échanges culturels entre les expatriés francophones.
- Créer des liens avec la communauté locale et francophone.
- Former un réseau social et amical entre expatriés, et profiter des expériences des expatriés précédents.

Sur nos sites et groupes WeChat, nous vous informons des événements à venir et relayons les publications de l'Ambassade de France.



Pékin Accueil est membre de la FIAFE (Fédération Internationale des Accueils Français et francophones d'Expatriés).

La FIAFE, c'est 150 Accueils dans 90 pays, qui s'adressent à tous les expatriés français et tous les francophones, quelle que soit la nationalité. Cette association de Loi 1901, est apolitique, non confessionnelle et est totalement gérée par des bénévoles.

La FIAFE représente le réseau auprès des pouvoirs publics (Sénat, Ministère des Affaires Étrangères, Ministères des Affaires Européennes, de la Coopération, de la Francophonie et du Commerce Extérieur), des entreprises, de la presse, d'autres associations et du public.

En tant que membre du Bureau, vous aurez accès au Passeport Bénévole, un livret de valorisation des expériences bénévoles, reconnu pour la VAE, par l'administration et les centres de formation.

ZOOM SUR...

NOTRE APÉRO DE RENTRÉE

Mercredi 18 octobre, dans une ambiance feutrée, s'est tenu notre apéro de rentrée chez notre partenaire Panorama. A cet effet, nous remercions très chaleureusement Jean-Baptiste et toute son équipe. Ce fut l'occasion de passer un agréable moment de détente mais aussi de faire plus ample connaissance avec les nouveaux membres. Zoomons sur cette agréable rencontre.



Marina Studio

Beauty studio
for men and women



Marina'Studio est opérationnel depuis 2019 et nous sommes toujours très heureux d'accueillir de nouveaux clients. Nous proposons une large sélection de services, de l'épilation laser et cosmétologie, à des programmes de perte ou de gain de poids.



Dans notre studio, nous offrons des standards européens, des services professionnels, des cosmétiques premium ou de luxe et un service multilingue. Nous garantissons à tous nos clients des résultats, du confort et le respect de la vie privée.



📍 Marina_beijing

☎ 18515253057

📍 北京市朝阳区东方东路19号馆舍南区F306

REJOIGNEZ-NOUS !

DEVENIR MEMBRE

Devenir membre c'est bénéficier d'un soutien à l'intégration, c'est rencontrer des amis, c'est participer à des activités et bénéficier d'avantages et de réductions. Vous pouvez consulter ces avantages à la rubrique « Vos avantages membres ».

Notre équipe donne de son temps et fait tout son possible pour vous accompagner. Nous sommes tous bénévoles et pour aller de l'avant, nous avons besoin de votre soutien. Nous comptons sur vous pour continuer à user de bienveillance et à collaborer dans un esprit positif à l'évolution de notre association.

Adhérer à l'association Pékin Accueil (ou renouveler une adhésion) se fait rapidement en 3 étapes successives :

1) Inscription en ligne obligatoire en scannant le QR Code ci-dessous.



2) Contacter Sylvie Berger par message WeChat pour une prise de rendez-vous.



3) Finalisation de l'adhésion et paiement en espèces uniquement (300 RMB/carte famille - 220 RMB pour étudiants et VIA/VIE).



PERMANENCE

Vous trouverez dans nos permanences un membre du Bureau de Pékin Accueil pour vous renseigner et vous guider dans votre inscription. Une permanence est assurée en septembre et en octobre, tous les mercredis de 10h30 à 12h30, au sein de l'Institut Français de Pékin, et ce à partir du 06 Septembre 2023.

Institut Français de Pékin : Guangcai International Mansion, 18 Gongti Xilu 100020 Pékin

ÊTRE ACTIF AU SEIN DU BUREAU

Les membres du Bureau sont tellement surchargés par le nombre d'actions à mener que **nous cherchons des personnes passionnées, dynamiques** et pleines de vie pour rejoindre notre équipe ! Si vous êtes prêt(e) à vous investir auprès de la communauté française et francophone, à partager vos expériences et à vivre des moments forts en émotions, alors vous êtes au bon endroit !

Rejoignez-nous dès maintenant et vivez des moments uniques en notre compagnie **et devenez le moteur de notre communauté** ! C'est une splendide opportunité pour rencontrer de nouvelles personnes et ainsi renforcer notre équipe. Nous avons besoin de vous pour relever de nouveaux défis et ainsi créer pour tous des souvenirs inoubliables. Alors, ne laissez pas passer cette occasion unique de vous impliquer dans une activité qui vous tient à cœur ! N'hésitez pas à **contacter Sylvie Berger (Sylvie_Berger) ou Nathalie Tritschler (wxid_a89np9pstmse22)** par WeChat ou par téléphone.

Pour ce numéro, nous tenons à remercier vivement les **personnes ressources** suivantes : Laurence C., Bey D., Btissam D., Olivier G., Séverine G., Awa P., Armelle W. et Louis Z.

DEVENIR PARTENAIRE

Un mandat se termine mais un autre reprend ! Pour que l'association puisse continuer à offrir le meilleur à ses membres, **nous avons besoin de vous, chers partenaires**. Si vous êtes déjà aux côtés de Pékin Accueil, nous vous invitons à renouveler la confiance que vous nous accordez. Si vous ne l'êtes pas encore, nous vous engageons à rejoindre notre grande famille !

Être notre partenaire, c'est acquérir une **visibilité** et une **notoriété** auprès de notre communauté soudée et fidèle ; c'est avoir la possibilité de **valoriser vos produits et services** ; c'est assurément le développement d'une **proximité avec nos membres**, toujours sensibles à un bon produit ou service, surtout lorsqu'il s'agit de soutenir la communauté francophone !

Convaincu ? Alors pour rejoindre l'aventure Pékin Accueil, veuillez **contacter Laureen** (WeChat : LaureenCalcat).

VOS MARRAINES ET PARRAINS DE QUARTIER

Hutong

Nathalie T.



Shunyi

Armelle W.



Les Mairaines et Parrains de résidence ou de quartier rencontrent, accueillent et renseignent les nouveaux adhérents de manière positive et chaleureuse. Ils les aident à s'adapter à la vie à Pékin en favorisant les rencontres avec les « anciens » de leur quartier.

Chaoyang Park

Charlotte C.
Greg D.
Annaïck R.



Lidu Lufthansa

Sylvie B.
Laurence C.



CBD

Sunny L.
Hakim L.



Sanlitun Dongzhimen

Ibtissem B.
Emmanuel C.



Les Mairaines et Parrains sont le lien de proximité entre les adhérents de l'Association de leur quartier et le Bureau de Pékin Accueil.



Nous remercions chaleureusement les mairaines et parrains pour leur soutien.
Merci de bien vouloir contacter Sylvie Berger afin de faire connaissance avec votre mairaine ou votre parrain.

ICI LABAS 艺栈

La Galerie ICI LA-BAS a été fondée en 2017. Elle se situe dans le quartier artistique de 798 à Pékin.

Elle poursuit l'objectif de présenter un ensemble artistique international en exposant des œuvres venant de l'Orient et de l'Occident, soulignant des formes d'innovation et créant une plateforme de communication pour servir le public. Ainsi, les échanges entre le monde occidental et le monde oriental permettent à de jeunes artistes d'exposer leurs talents. La galerie est aussi pensée comme une fenêtre de l'art chinois sur le monde.

Sur la base de la recherche systématique de l'œuvre de Ding Tianque, la galerie ICI LABAS 798 a également pour objectif d'explorer plus avant l'héritage artistique de l'artiste avec Wu Dayu, et ainsi de mener des recherches approfondies sur l'histoire de l'art moderne chinois.

Basée sur la recherche académique et un service de haute qualité, la galerie ICI LA BAS mêle passé, présent et avenir, et continue de s'ouvrir à diverses voies artistiques.



绘事琐谈——丁天缺纪念展
Painting Fragments
Ding Tianque Retrospective Exhibition

2023/9/5 - 11/8

策展顾问：石建邦、李超、文德、胡嵩荣
Consultant: Shi Jianbang Li Chao Fred Derwin Hu Changqiong
文献整理：Documents arrange: 丁韵秋 Mimi Ding

协办单位 Co-Organizer: 中国艺术研究院油画院 The Institute of Oil Painting of the Chinese Nation
CCIFC 中国法国商会, Capella Cultural Program 嘉佩乐文化计划,
AFAP 法国造型艺术家协会, WM ARCHITECTS 法国米多建筑设计事务所

展览地点: 艺栈画廊 ICI LABAS 北京市朝阳区酒仙桥路798东街D10 798 East Road D10, Jiuxianqiao Road, Chaoyang District, Beijing



绘事琐谈
Painting Fragments

丁天缺纪念展
Ding Tianque Retrospective Exhibition

2023/8/5 - 8/26

策展顾问：石建邦、李超、文德、胡嵩荣
Consultant: Shi Jianbang Li Chao Fred Derwin Hu Changqiong
文献整理 Documents arrange: 丁韵秋 Ding Yunqiu

主办单位 Host: 中国艺术研究院油画院
The Institute of Oil Painting of the Chinese National Academy of Arts
协办单位 Co-Organizer: 嘉士美术馆 Yunshang Museum

协办单位 Co-Organizer: ICI LABAS 艺栈, CCIFC 中国法国商会,
Capella Cultural Program 嘉佩乐文化计划, AFAP 法国造型艺术家协会,
WM ARCHITECTS 法国米多建筑设计事务所

展览地点: 北京市朝阳区高碑店文化艺术新街1704号
Exhibition Venue: 1704 Gao碑店 Cultural and Art New Street, Chaoyang District, Beijing



ÇA SE PASSE
EN CHINE

11.11

SINGLE'S DAY

LE 11 NOVEMBRE, LA FÊTE DES CÉLIBATAIRES

Source : https://fr.wikipedia.org/wiki/Fête_des_célibataires

La fête des célibataires est un jour de festivité très célébré chez les jeunes Chinois pour mettre en avant la fierté d'être célibataire et l'occasion aussi de rompre ce célibat. Cette fête fait aussi l'objet d'importantes récupérations commerciales en Chine, en particulier concernant la vente en ligne. Elle est considérée comme l'opération mondiale de promotion commerciale la plus lucrative au monde, devant le Black Friday.

Historique

À l'origine, ce sont des étudiants de l'université de Nankin qui, désireux de transposer dans leur pays la fête de la Saint-Valentin, ont lancé cette mode en 1990. La date du 11 novembre (11.11) est choisie car le chiffre « 1 » représente l'individualité.

Aspect commercial

Jack Ma, le fondateur du site web de commerce électronique Alibaba.com reprend l'idée et lance en 2009 une grande braderie en ligne sur le concept du Black Friday américain.

Cette fête est considérée à la fin des années 2010 comme l'opération de promotion commerciale générant le plus important chiffre d'affaires au monde, dépassant en valeur celle du Black Friday.

Les ventes des sites du groupe Alibaba, Tmall et Taobao atteignent 4,6 milliards d'euros en 2013, 8,6 milliards en 2014, et plus de 13 milliards d'euros en 2015.

En 2018, le chiffre d'affaires total de la journée communiqué par Alibaba fait état de 213,5 milliards de yuans (27 milliards d'euros) de ventes en l'espace de 24 heures.

En 2019, dans la nuit du 10 au 11 novembre, le premier milliard de dollars dépensé sur le site d'Alibaba en lien avec la fête est dépensé en 68 secondes, contre 85 secondes en 2018.

En 2017, l'événement, qui rime avec publicité massive et livraisons en retard, semble perdre un peu de son attrait en Chine caractérisée par une montée en gamme de la consommation. Les Chinois recherchent davantage la qualité des produits et des services, quitte à y mettre le prix, que les offres promotionnelles agressives proposées en ce jour.



À VOS AGENDAS



NOVEMBRE

L	M	M	J	V	S	D
		1	2	3	4	5
6	7	8	9	10	11	12
13	14	15	16	17	18	19
20	21	22	23	24	25	26
27	28	29	30			

DÉCEMBRE

L	M	M	J	V	S	D
				1	2	3
4	5	6	7	8	9	10
11	12	13	14	15	16	17
18	19	20	21	22	23	24
25	26	27	28	29	30	31

JANVIER

L	M	M	J	V	S	D
1	2	3	4	5	6	7
8	9	10	11	12	13	14
15	16	17	18	19	20	21
22	23	24	25	26	27	28
29	30	31				

NOVEMBRE :

Escapades Gourmandes : lundi 20/11/23 au restaurant Schindler à 12h00

Café mensuel : vendredi 24/11/23 au Bistro 108 à 09h30, incluant un massage d'1/4 d'heure offert par Bodhi

DECEMBRE :

Repas de Noël : samedi 02/12/23, au Bistro 108 à 12h00

JANVIER :

Galette des rois / Café mensuel : jeudi 25/01/24 au Bistro 108 à 09h30

INFORMATION IMPORTANTE

Les événements, dates, lieux et horaires sont communiqués à titre provisoire. Ils sont susceptibles de modification, d'amendement ou d'annulation. Merci de vérifier auprès du Bureau de Pékin Accueil avant de vous engager. Les inscriptions sont faites par WeChat sur un groupe dédié à chaque événement. Pour les événements payants, en cas de désistement tardif, le paiement reste exigible.

RENDEZ-VOUS

REPAS DE NOËL

02 DÉCEMBRE

SAVE THE DATE !

Noël arrive à grand pas et le Bureau de Pékin Accueil est déjà en pleine préparation pour vous offrir de merveilleux moments lors de notre **Repas de Noël**. Bloquez-vous dès maintenant la date du **2 décembre 2023** et nous vous promettons plein de surprises et une fête inoubliable pour les grands et les petits. Plus de détails vous seront communiqués ultérieurement.



PÉKIN ACCUEIL

LE NOËL DE PÉKIN ACCUEIL

Délicieux déjeuner traditionnel assis Animations et cadeaux pour les enfants

Contes de Noël | Le Père Noël et ses cadeaux | Calligraphie

SAMEDI 2 DÉCEMBRE • 12H00-16H00
BISTRO 108

Réservé aux membres
Adultes et enfants + 12 ans : 298 RMB
Enfants de 3 à 12 ans inclus : 148 RMB

PLACES LIMITÉES

Tirage au sort de bouteilles de vin CDP

ICI LABAS 2H ClubMed CHINA WINES & SPIRITS CATERING DE FRANCE BISTRO 108

CAFÉ OU THÉ

24 NOVEMBRE

Le Café mensuel du **24 novembre 2023** au Bistro 108 à 09h30 est spécial puisque notre partenaire **Bodhi** offre un **massage d'1/4 d'heure** à chaque participant. Nous remercions à ce propos Michelle et son équipe. Un grand merci à Clément et toute son équipe du Bistro 108 pour leur soutien inconditionnel.



Café du 27 octobre 2023

SOIRÉE BEAUJOLAIS NOUVEAU

24 NOVEMBRE



L'Activité œnologique de Pékin Accueil organise en collaboration avec le Bistro 108 :

Soirée Beaujolais Nouveau

VENDREDI 24 NOVEMBRE À 19H AU BISTRO 108

AMBIANCE GINGUETTE AVEC CHANSONS FRANÇAISES

INCLUANT 2 VERRES DE BEAUJOLAIS NOUVEAU & BUFFET DINATOIRE

PLATEAUX DE CHARCUTERIE & FROMAGE, QUICHES, CROQUE-MONSEIURS, VERRINES

PRIX MEMBRE : 198 RMB
PRIX NON-MEMBRE : 248 RMB

18 TIANZE ROAD, CHAOYANG DISTRICT 10th, CAO CHANG PLAZA, PEKIN

Votre AGENT PEUGEOT CAR2EUROPE à PÉKIN

CAR-2-EUROPE

« A votre service depuis 25 ans en Chine,
en Asie et partout dans le Monde »

Christel CHERRÉ & Jérôme ANQUETIL

**MIEUX QU'UNE LOCATION, LE PLAISIR D'UNE PEUGEOT
NEUVE POUR VOS SÉJOURS EN FRANCE & EUROPE**

Automne-Hiver

Jusqu'à **200 €** de remise !

NOËL
2023



! EN PISTE !



CAR-2-EUROPE

**VERSIONS WINTER PNEUS NEIGE
CHAÎNES & ENVELOPPES DISPONIBLES**



MAIL

SITE

PEUGEOTCAR2EUROPE@OUTLOOK.COM | CHINE.CAR2EUROPE.COM

**BESOIN D'UN VEHICULE À NOËL ?
Il faut réserver dès maintenant !**

Stocks limités / Dates modifiables / Annulation gratuite J-30

Mail / PEUGEOTCAR2EUROPE@OUTLOOK.COM

Site / [HTTPS://CHINE.CAR2EUROPE.COM/](https://CHINE.CAR2EUROPE.COM/)

Wechat / janquetil

ATELIER WASABI

Une nouvelle activité a vu le jour au sein de la communauté Pékin Accueil.

Et qui de mieux pour la présenter que **Chihiro** :

" Savez-vous que la cuisine japonaise ne se limite pas qu'aux sushis ?

Atelier Wasabi vous propose des ateliers culinaires pour
vous faire découvrir **le vrai goût du Japon.**

Je vous apprends à cuisiner des plats délicieux,
faciles à faire à la maison.

Venez découvrir la culture japonaise."

N'hésitez surtout pas à vous inscrire !



CALENDRIER DES ACTIVITÉS



LUNDI

Marche à pied

09h30-11h30

Tous les lundis

Responsable : Anne R.



Mah-Jong

14h00-16h30

Tous les lundis

Responsable : Magali A.



Escapades Gourmandes

Une fois par mois

Date : 20/11 à 12h00 (Restaurant Schindler)

Responsables : Isabelle M. et Sylvie B.



MARDI

Badminton

09h00-11h00

Tous les mardis

Responsable : Philippe F.



Tarot

18h30-21h30

Tous les mardis

Responsable : Sylvie M.



Club de lecture

Une fois par mois, chez une personne, selon les bonnes volontés

Responsable : Yilun L.



MERCREDI

Bridge

14h00-16h00

Tous les mercredis

Responsable : Hélène P.



Dégustation de vin

19h00-21h30

Une fois par mois

Date : 24/11 (soirée beaujolais nouveau, esprit guinguette)

Responsable : Nathalie T.



Atelier Wasabi

10h30-13h30

1er et 3e mercredis de chaque mois

Dates : 01/11-08/11

Responsable : Chihiro G.



JEUDI

Débrouille en Chinois

10h00-11h30

Une fois par mois

Dates : 16/11-14/12-25/01

Responsable : Max et Nathalie T.



VENDREDI

Fait Main

10h00-16h00

1er et 3e vendredis de chaque mois

Dates : 03/11-17/11-01/12-15/12

Responsable : Frédérique B.



Croqueurs de Pékin

09h30-12h30

Deux fois par mois

Responsable : Anna S.



JOURS VARIABLES

Arts & Cie

Une fois par mois, selon les opportunités

Responsables : Matthieu B., Sylvie B., Bey D. et Nathalie T.



Savoirs Partagés - Conférences

Une fois par mois, selon les opportunités

Responsable : Sylvie B.



Pashan

Une fois par mois, selon les opportunités

Responsable : He H.

Cours de mandarin



Cours individuels

à partir de 165 RMB/h

- Emploi du temps flexible
- Chez soi au bureau ou à notre centre de Sanlitun
- Contenu sur mesure



Cours collectifs

à partir de 85 RMB/h

- De 2 à 5 étudiants
- Au centre de Sanlitun
- Oral, business, préparation aux tests HSK, ...



Cours en ligne

à partir de 155 RMB/h

- Emploi du temps flexible
- D'où vous voulez
- Contenu sur mesure
- Individuel ou en groupe (80元/h)



Ateliers culturels

En fonction de l'activité

- Calligraphie
- Mahjongg
- Tai-chi
- Cuisine chinoise

Contactez nous :

☎ 010-6597 2171 ou 15910660156

✉ contact@tailormadecc.com

🗣 Susan : [fm-susan](https://www.whatsapp.com/channel/00299a61111111111111) ou Jeff : 13910437734



Scannez ce QR code pour vous inscrire à une 1 heure de cours d'essai gratuit.



Pour plus d'information, n'hésitez pas à contacter Susan par téléphone, WeChat ou Email. Si vous préférez communiquer en français, vous pouvez ajouter Jeff sur WeChat avec le numéro 13910437734

Beijing - Shanghai - Online

Depuis 2009

Mandarin - Français - Anglais

ACTIVITÉS À REPRENDRE OU À DÉMARRER

Vous avez un talent, une passion, vous voulez rencontrer du monde, vous investir au sein de l'association ? C'est l'occasion de nous présenter votre idée et nous ferons tout pour vous aider à mettre en place votre activité.

Le principe est que l'activité ne soit pas rémunérée ; seule une participation aux frais est envisageable.

Vous avez un projet ? Venez nous en parler en contactant **Nathalie Tritschler** sur WeChat ([tritschler nathalie](https://www.whatsapp.com/channel/00299a61111111111111)).

Activités à reprendre ou à démarrer : Games of Beijing - Maman à Pékin - Gym ou Qi Gong ou Tai-Ji - Échecs et Mat

Nos activités
en photos





PÉKIN – MUSÉE DU BOIS DE SANTAL ROUGE 中国紫檀博物馆 (2023)

PAR FLORENCE BOUCARD

A l'est, dans le quartier de Gaobeidian (高碑店), où vous pouvez trouver bien des magasins de mobilier, se trouve un musée au nom bien intrigant, qui présente des meubles ou ouvrages de bois, un peu comme si cet endroit s'était voué à une thématique unique, art et shopping réunis dans ce petit coin de la capitale.

Avant d'en venir aux collections, soulignons l'esthétique et l'harmonie du lieu lui-même. Aéré, au plan simple et très harmonieux, il déploie des circulations elles-mêmes bordées de magnifiques ouvrages de bois. Peu fréquenté, le lieu offre un calme propice à une visite.

Les collections occupent quatre étages, du premier au cinquième (si vous comptez bien, vous me direz que cela fait cinq, vous avez raison mais ici le quatrième étage a été oublié, car le nombre quatre porte malchance).

La Chine est reconnue pour son artisanat de bois. Les savoir-faire dans l'architecture et les structures à ossature de bois ont été inscrits en 2009 sur la liste représentative du patrimoine culturel immatériel de l'UNESCO. Dès la dynastie des Tang, à partir du VII^e siècle, les meubles en bois ont connu un premier développement, qui s'est accéléré ensuite. Ce que vous verrez ici relève plutôt des dynasties ultérieures, principalement Ming et Qing à priori.

Dans tous les cas, tout est impressionnant dans la virtuosité de la façon et dans la beauté du résultat. Ce sont des chefs d'œuvre, dessinés avec minutie pour des empereurs ou de nobles personnages, qui rappellent ces autres "chefs d'œuvre" réalisés par les Compagnons du Tour de France, objets extraordinaires produits par ces jeunes artisans à la fin de leurs études.

Au dernier étage, vous pouvez voir des échantillons des bois précieux qui ont servi à construire les meubles que nous allons voir.

Commençons par ces armoires et ces paravents en bois de santal rouge. Gravés de motifs saillants, presque en forme de bas-relief, ils sont chargés de significations heureuses (longévité, bonheur, prospérité et richesse) représentées par des fleurs de cerisiers, bambous, pêches et grues.

Et puis, comme une immersion dans ces intérieurs aisés des temps passés, des reconstitutions, celle d'un salon de réception de l'époque Qing, toute une symétrie où l'harmonie est pensée jusqu'aux plus petits détails. Nous imaginons une famille aisée recevant des officiels ici, en leur offrant le thé, avant de les conduire jusqu'à la salle de banquet. Ou ce serait aussi le lieu d'une demande en mariage formelle unissant deux grandes familles. Qui sait ? Ou une salle de trône, avec ce panneau de bois entièrement gravé qui abrite le trône, lui-même très orné. Un ensemble de sièges autour d'une table en forme de prune retient également mon attention. Ils sont ornés de bois de loupe qui fait un contraste assez saisissant avec la noirceur du bois.



Perles de blé au potimarron et pesto

Difficulté 2/4



4 à 6 personnes



20min



20min

INGRÉDIENTS

1 potimarron d'environ 600 g

200 g de perles de blé

1 oignon rouge

1 branche de céleri

2 brins de menthe

2 brins de coriandre

2 c. à soupe d'huile d'olive

1 c. à soupe de raisins secs

Sel

Poivre

Pour le pesto :

1 bouquet de persil

5 brins de coriandre

5 brins de menthe

1 gousse d'ail

10 cl d'huile d'olive

1 c. à soupe de pignons de pin

CONSEILS

Recette à déguster : chaude ou tiède.
Astuce : vous pouvez remplacer les raisins secs par des pruneaux d'Agen moelleux coupés en dés. La saveur de cet AOC du Sud-Ouest fait un beau mariage avec le goût musqué des courges de saison.



RECETTE

1. Préparez le pesto : lavez, séchez, effeuillez et ciselez les 3 herbes. Pelez l'ail et coupez-le en morceaux. Versez le tout dans le bol d'un robot avec l'huile d'olive et les pignons de pin. Salez, poivrez et mixez par à-coups jusqu'à l'obtention d'une pâte grumeleuse. Réservez.
2. Nettoyez, effilez puis émincez le céleri. Rincez le potimarron, coupez-le en 4, ôtez les pépins et taillez les quartiers en cubes. Pelez, puis émincez l'oignon.
3. Chauffez l'huile dans une poêle et faites-y rissoler les cubes de potimarron 20 mn à feu moyen. Pendant ce temps, cuisez les perles de blé en suivant les indications portées sur le paquet. Egouttez-les.
4. Réunissez dans un saladier le potimarron, les perles de blé, le céleri, les raisins secs et l'oignon. Salez, poivrez et mélangez.
5. Rincez et séchez la menthe et la coriandre. Effeuillez-les sur le plat, puis servez chaud ou tiède, accompagné du pesto.

VOS AVANTAGES MEMBRES

Nous remercions chaleureusement nos partenaires pour les avantages qu'ils mettent à la disposition de nos membres.

10% OFF

25% OFF

5% OFF

20% OFF



BISTRO 108, PANORAMA, LA PLATEA

10% de réduction sur l'addition au profit de l'adhérent et de sa famille, hors menus et offres spéciales.

CWS

25% de réduction sur 1.000 références de vins et spiritueux, en contactant alexc_121.

BODHI

5% de réduction sur tous les massages et traitements, hors offres spéciales en contactant mhemsin1004 par WeChat.

CHINA CLUB FOOTBALL

20% de réduction sur les cours et camps d'été (pour les enfants), en contactant David_Niven.

15% OFF

1 CADEAU OFFERT

20% OFF

15% OFF

10% OFF



CONFEE

15% de réduction avec le code Pekinaccueil sur le Confée WeChat shop, hors produits spéciaux.

SCOUT REAL ESTATE

Un cadeau offert pour tout contrat signé.

PRIVE SPA

20% de réduction sur tous les services (massage/manicure/pédicure/soins/traitements/épilation).

FORK BY TRB

15% de réduction dans un restaurant Fork by TRB.

ICI LA BAS

10% de réduction sur toute œuvre de la galerie, en contactant ting_mimi612.

10% OFF

10% OFF

20% OFF

2H COURS D'ESSAI + 1 ATELIER



RAFFLES MEDICAL GROUP

10% de réduction sur tous les soins, au profit de l'adhérent et de sa famille.

KING'S DENTAL

10% de réduction, au profit de l'adhérent et de sa famille, sur tous les soins dentaires (hors soins orthodontiques) en contactant SoniaS6618 au 84580388.

CATHERINE DE FRANCE

20% sur tous nos services de coiffure et de beauté.

TAILORMADE

2h de cours d'essais + 1 atelier culturel offerts + offre spéciale pour des cours en groupe de mandarin, en contactant Jeff +8613910437734.

FÊTEZ VOTRE ANNIVERSAIRE ET LAISSEZ-VOUS GÂTER !

*Ces cadeaux vous seront offerts
exclusivement le jour-même de votre anniversaire et sur
présentation de la carte de membre de Pékin Accueil.
Pour votre anniversaire, grâce aux partenaires de Pékin Accueil,
passez une journée de rêve et bénéficiez de tous ces cadeaux !*

- Un verre de vin pétillant par personne présente à table (jusqu'à 10 personnes) au **BISTRO 108**.
- Une demi-heure de traitement du visage à **BODHI** (sur rendez-vous et au salon de Liangmaqiao en face de l'ambassade de France), en contactant mhemsin1004 par WeChat.
- Un cours de football offert par **CHINA CLUB FOOTBALL** (pour les enfants), en contactant David_Niven.
- Un coupon de 100 RMB offert par **CWS** pour toute commande, en contactant alexc_121.
- Un dessert gratuit après un repas dans un restaurant **FORK BY TRB**.
- Un set de 10 cartes postales des œuvres de la galerie **ICI LA BAS**, à venir récupérer à la galerie, en contactant ting_mimi612.
- Un nettoyage dentaire et un examen dentaire gratuits offerts par **KINGS DENTAL** pour les anniversaires pour une première visite, au profit de l'adhérent et de sa famille en contactant SoniaS6618 au 84580388.
- Une bouteille de pétillant (sparkling) au restaurant **PANORAMA**.
- Une bouteille de Prosecco dans les deux restaurants **LA PLATEA**.
- Un atelier culturel offert par **TAILORMADE** en contactant Jeff (+86 139 1043 7734, jf.pouliquen@tailomadecc.com) ou Susan (+86 159 1066 0156, welcome@tailomadecc.com).
- Un massage des mains de 30 minutes offert par **PRIVE SPA**.
- Un shampoing et un brushing offerts pour les dames au Salon **CATHERINE DE FRANCE**, accompagnés d'une coupe de champagne (les remises des Avantages Membres et les Cadeaux d'anniversaires ne sont cumulables ni avec des vouchers ni avec notre programme de fidélité VIP).

Avantages partenaires et anniversaires valables uniquement pour les adhérents et leur famille sur présentation de la carte de membre Pékin Accueil.






**JOYEUX
ANNIVERSAIRES !**

NOVEMBRE

- 01 JEAN-PAUL S.
- 03 ANDY C.
- 04 XAVIER A.
- 05 OLIVIER J.
- 06 IBTISSEM B.
- 08 BEI Z.
- 09 XINDONG C., GREGORY D., TONG W.
- 11 THIERRY L.
- 13 PHILIPPE L.
- 17 JACQUELINE F.
- 19 HUANG H., BRUNO L.
- 21 CHRISTIANE A., JAMES R.
- 22 YANLIN L.
- 25 ISABELLE M.
- 26 SANDRINE B., MARC I., CHRISTEL M.
- 29 THOMAS M., FABIENNE R., ARMELLE W.



Nous souhaitons un joyeux anniversaire aux membres ci-dessus !
Et n'oubliez pas de profiter de vos avantages !
Pour ceux qui n'ont pas signalé leur anniversaire,
merci de contacter Isabelle Mandineau.
Vous pouvez également nous signaler tous vos autres heureux
événements (mariage, naissance...).

PÉKIN ACCUEIL À VOTRE ÉCOUTE



Ligne d'écoute et de soutien moral

L'expatriation est une aventure humaine et culturelle hors du commun. Cependant, elle présente aussi de nombreux défis. Sylvie Berger, Présidente de Pékin Accueil, est à votre disposition. Vous pouvez profiter de la LIGNE D'ÉCOUTE ET DE SOUTIEN MORAL, sur rendez-vous, en la contactant par message WeChat, en scannant le QR Code ci-dessous.

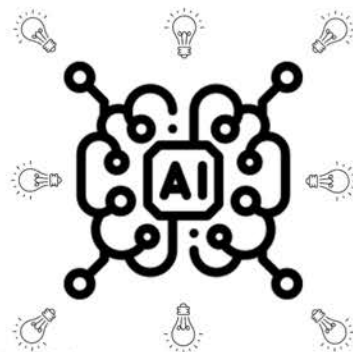


Informations pratiques

- Police : **110**
- Opérateur longue distance : **113/173**
- Renseignements locaux : **114**
- Renseignements internationaux : **115**
- Renseignements longue distance : **116**
- Horloge parlante : **117**
- Pompiers : **119**
- Ambulance, appels d'urgence : **120**
- Météo : **121**
- Accident de la route : **122**
- Réclamations sur la qualité des produits de consommation : **12315**
- Service Public : **12345**
- Réclamations sur les prix : **12358**



RETOUR EN IMAGES SUR...



Vous étiez nombreux à la CCI le mardi 31 octobre à 18h00 pour assister à la conférence "Atelier IA : Comprendre le Futur, Pratiquement", proposée par Sylvie Berger et animée par le conférencier Nil Larom, Président de la French Tech Beijing.

Cette conférence a été l'occasion de découvrir les avancées de l'IA à travers des démonstrations interactives pertinentes dans l'industrie et la vie quotidienne. Cet atelier a offert une compréhension concrète des technologies émergentes, soulignant leur application pratique dans le monde professionnel et personnel de demain.

Nous remercions encore une fois Sylvie Berger, Nil Larom et les équipes de la CCI pour avoir rendu possible cette conférence.

Nous vous proposons un retour en images sur cette conférence !



CONFERENCE

PÉKIN ACCUEIL / CCI

UN GRAND MERCI À TOUS NOS PARTENAIRES !

Pour plus d'informations sur nos partenaires, rendez-vous sur le site de Pékin Accueil :

<https://www.pekin-accueil.com/-Partenaires->



club de football



restaurant



BODHI 菩提
spa / massages



restaurant



chambre de commerce française



traiteur
(produits du sud-ouest)



club de vacances



cabinet dentaire



vins et spiritueux



gestion de patrimoine



agence de voyage



galerie d'art



restaurant



école de langue



CAFÉ KITCHEN WINE
restaurant



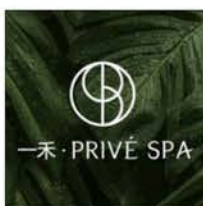
HAIR COIFFURE
coiffure
et salon de beauté



agence immobilière



salon de beauté



spa / salon de beauté



location de voitures Citroën



location de voitures Peugeot



hôpital international



***Une expatriation
réussie pour tous
les francophones !***

ACCUEIL, SOUTIEN, INTÉGRATION

ACTIVITÉS HEBDOMADAIRES POUR TOUS

**ÉVÈNEMENTS TOUT AU LONG DE L'ANNÉE
(SOIRÉES, APÉROS, ÉVÈNEMENTS FAMILIAUX...)**

LIGNE D'ÉCOUTE ET DE SOUTIEN MORAL

DE NOMBREUX AVANTAGES AUPRÈS DE NOS PARTENAIRES



ALORS REJOIGNEZ-NOUS !



Pour plus d'informations :
<https://www.pekin-accueil.com/>

Pour devenir membre :
remplissez directement le
formulaire **en scannant le QR Code**

Contactez-nous !
Sylvie Berger ou Isabelle Mandineau
pekinaccueil@outlook.com

